

米国特許を、英語と日本語で同時に確認

(19) 米国 特許商標庁 (USPTO)

(43) 公開日 2002年12月12日 (Dec. 12, 2002)

(75) 発明者 Yasunobu Kayanuma
 (72) 発明者 Yasunobu Kayanuma
 (73) 権利者 Nefnet, Inc.
 (21) 出願番号 2002/003487
 (22) 出願日 2002年6月20日
 (24) 公開日 2002年12月12日
 (51) 国際特許分類 H04N 5/23

MICRO PLUS



誤訳があっても原文もあるので安心です。

読みやすい言語で確認でき、負担が減ります。

(54) 【発明の名称】 cradle for digital camera
 (57) 【要約】
 Free setting of the angle or direction of a camera is available while the camera is being inserted into a cradle. A cradle for a digital camera is provided, which is capable of confirming a display screen of the camera, changing the recording medium or battery, or mounting or demounting a communication cable or the like while the camera is being mounted on the cradle without deteriorating the camera. The cradle has a structure such that a tripod is formed on the bottom surface of the cradle to a tripod height of rubber pads equal or higher than that of a tripod base, the cradle also has a structure along the walls holding the camera, a part of the walls that cover a liquid-crystal monitor of the camera, a media slot for a memory card, a terminal part including a power supply terminal or USB terminal is constituted by movable walls. The movable walls can be used as a simple tripod by employing a free stop structure or click stop structure.



(57) 【要約】
 カメラが受け台に挿入される間に、カメラの液晶モニターを確認することが可能である(それ)、記録媒体またはバッテリーを変更することが可能である、あるいは、カメラ・ホールディングの質を下げずに、カメラが受け台の上で取り付けられている間に、通信ケーブルが可能であること。三脚ネジ穴が受け台に構成がそのために、三脚軌道パッドの高さによって、受け台は、壁の中に、カメラの保持、壁の部品、それは、カメラの液晶モニターをカバーする、メモリーカード用のメディアスロット、終末部、給電端子またはUSBのターミナルを含んでいること、移動可能な壁によって構成される。

回覧にも最適です。



定期で確認・遡及を確認 1980年から可能

【特許請求の範囲】
 Claim 1
 A cradle for a digital camera, comprising: a mounting part having a screw hole into which a tripod is inserted; a first communication terminal for communication with the digital camera mounted on the camera mounting part; a second communication terminal for communication with an external device such as a personal computer; and a power supply terminal which supplies power to the digital camera mounted on the camera mounting part.

【特許請求の範囲】
 【請求項1】
 カメラの取り付け部分上に取り付けられたデジタルカメラとのコミュニケーションを行なう、最初の通信装置; 外部デバイス(パーソナルコンピュータ)とのコミュニケーションを行なう、2番目の通信装置; またデジタルカメラへの給電電力がカメラ取付部分に提供される。

分冊または冊子で回覧・PDFで回覧

Claim 2
 The cradle as set forth in claim 1, wherein a height of a leg part provided on a bottom surface of the cradle is equal to or higher than that of a tripod base which serves as a tripod fixing surface.

【請求項2】
 受け台の壁の高さは、三脚の軌道パッドの高さと同等かそれ以上である。

抄録でチェック・全文で最終チェック

Claim 3
 The cradle as set forth in claim 1, wherein a height of a leg part provided on a bottom surface of the cradle is equal to or higher than that of a tripod base which serves as a tripod fixing surface.

【請求項3】
 カメラ取付部分上で取り付けられたデジタルカメラとのコミュニケーションを行なう、最初の通信装置; 外部デバイス(パーソナルコンピュータ)とのコミュニケーションを行なう、2番目の通信装置; またデジタルカメラへの給電電力がカメラ取付部分に提供される。

Claim 4
 A cradle for a digital camera, comprising: a mounting part having a screw hole into which a tripod is inserted; a first communication terminal for communication with the digital camera mounted on the camera mounting part; a second communication terminal for communication with an external device such as a personal computer; and a power supply terminal which supplies power to the digital camera mounted on the camera mounting part.

【請求項4】
 デジタルカメラの受け台は、壁の中に、カメラの保持、壁の部品、それは、カメラの液晶モニターをカバーする、メモリーカード用のメディアスロット、終末部、給電端子またはUSBのターミナルを含んでいること、移動可能な壁によって構成される。

サンプル無料配布中
 番号指定・条件指定
 で、お気軽にお申し付けください



日本発明資料株式会社

<http://www.nefnet.co.jp>

ニッパツ

本社 〒105-0001 東京都港区虎ノ門2-7-16ビュロー虎ノ門
 大阪支社 〒530-0041 大阪市北区天神橋2丁目北1番21号八千代ビル東館7F
 資料センター 〒343-0032 埼玉県越谷市袋山1557-28
 印刷工場 〒343-0003 埼玉県越谷市船渡408-1
 TEL 03 (3500) 1461 FAX 03 (3500) 1464
 TEL 06 (6356) 5502 FAX 06 (6356) 5564
 TEL 048 (975) 0531 FAX 048 (977) 1333
 TEL 048 (975) 0500 FAX 048 (977) 4330

新発売

MT Plus[®]

(12)

Patent Application Publication Dec. 12, 2002 Sheet 5 of 14 US 2002/0186317 A1

FIG.5

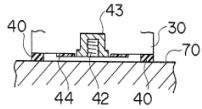


FIG.7

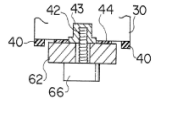


FIG.8

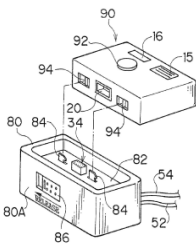


FIG.6

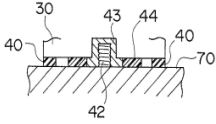


FIG.10

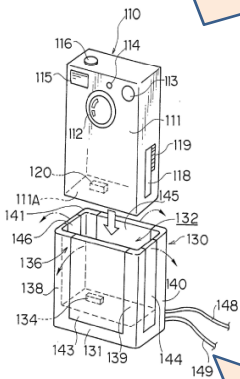


FIG.11

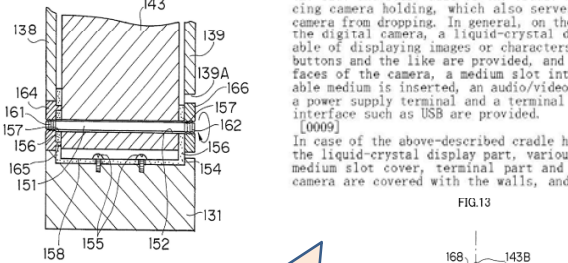
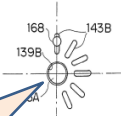


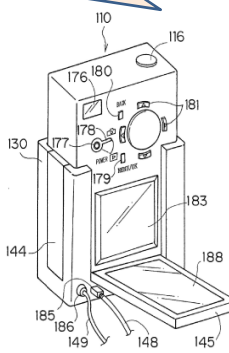
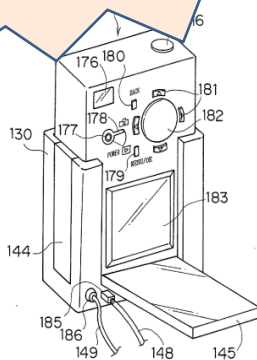
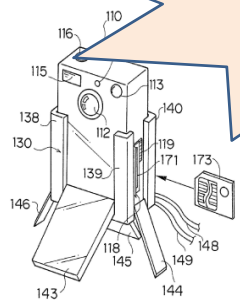
FIG.13



9図/頁
編集

抄録版も全図面
あります

Patent Application Publication Dec. 12, 2002 Sheet 12 of 14 US 2002/0186317 A1



which is capable of adjusting a stop-able wall is provided to the cradle wall is capable of being used as a supporting the cradle.

Claim 9

The cradle as set forth in claim 5, wherein: the wall surface portion of the cradle which covers an image display part provided to the digital camera is constituted by a rotatable movable wall; and a mirror is formed inside of the movable wall which faces a display screen of the image display part.

Claim 10

The cradle as set forth in claim 5, comprising: a camera mounting part on which a digital camera is mounted; a first communication device which performs communication with the digital camera mounted on the camera mounting part; a second communication device which performs communication with an external device such as a personal computer; and a power supply terminal which supplies power to the digital camera mounted on the camera mounting part.

BACKGROUND OF THE INVENTION

[0001]

1. Field of the Invention

[0002]

The present invention relates to a cradle for a digital camera, and is suitable for use with a function with an external device.

[0003]

2. Description of the Related Art

Japanese Utility Model Application No. 44050 discloses a cradle for a digital camera, which is used to charge or perform data communication with a personal computer.

[0004]

In many cases, the cradle for the digital camera is mainly used in the following two ways.

First, as shown in FIG. 9, to place a cradle 104 at a position near an external device such as a personal computer (PC) 100, for example, on a desk 102 for performing communication between the personal computer 100 and a camera 106 through the cradle 104. The second one is to use the camera 106 as a PC camera for image inputting while the camera 106 is being mounted on the cradle 104.

[0005]

However, in any of the use patterns described above, the camera attitude depends on the main body of the cradle, and therefore, there is little flexibility in the camera angle, thus causing inconveniences.

SUMMARY OF THE INVENTION

[0007]

The present invention has been developed in view of the above-described circumstances, and its object is to provide a cradle for a digital camera enabling to set up a camera with flexible attitude while the camera is being mounted on a cradle.

[0008]

Furthermore, for example, since a camera having a shape which is longer than its wide has its center of gravity at a relatively high position, it is preferable to make the side and rear walls of the cradle higher for enhancing camera holding, which also serves to prevent the camera from dropping. In general, on the rear surface of the digital camera, a liquid-crystal display part capable of displaying images or characters, various switch buttons and the like are provided, and on the side surfaces of the camera, a medium slot into which a removable medium is inserted, an audio/video output terminal, a power supply terminal and a terminal of communication interface such as USB are provided.

[0009]

In case of the above-described cradle having high walls, the liquid-crystal display part, various switch buttons, medium slot cover, terminal part and the like of the camera are covered with the walls, and accordingly, it

原文の確認は
「視線をほんの
少し横に向ける」
だけ

近接位置に受け台104を置くために図9に示されるように、最初のものは、外部デバイス、パーソナルコンピュータ (PC) 100 (例えば)、受け台104を通してパーソナルコンピュータ 100とカメラ106の間のコミュニケーションを行なうための機102の上で。

第2のものは、PCカメラとしてカメラ106をカメラ106が受け台104の上で取り付けられている間に入力するイメージに使用することである。

しかしながら、上に記述された使用パターンのうちのどの中でも、カメラ姿勢は、受け台の主体に依存する。したがって、カメラアングルの柔軟性はほとんどない、それにより、不便を引き起こす。

【発明の要約】

本発明は上記状況を考慮して開発されている。また、その目的は、カメラが受け台の上で取り付けられている間に、柔軟な姿勢を備えたカメラを設定することを可能にするデジタルカメラのために受け台を提供することである。

更に、例えば、広いというより長い形があるカメラが比較的高位置でその重心を持つので、側面および受け台の背面壁をカメラ・ホルディング(さらに、それはカメラが落ちるのを防ぐ役目をする)の増強にとってより高くすることは望ましい。

一般に、デジタルカメラの表裏上で、表示するイメージあるいはキャラクターに有能な液晶表示部、様々なスイッチ・ボタン、など、提供される。またカメラの側表面で、中間のスロット、へ、どれ、除去可能なメディアは挿入される、オーディオ/映像出力ターミナル、通信用インターフェース(USB)の給電端子およびターミナルが提供される。

発売記念価格で
お試しく下さい